

ERODIER-FACHKRAFT

LIEFERZEIT: 4 WOCHEN

WWW.FACHKRAFT-EXPRESS.DE





Fakten Fachkräftemangel

- 110.000 Fachkräfte fehlen der Metallindustrie (Juni 2022)
- Weniger Ausbildungsverträge auch durch Coronapandemie
- Quereinsteiger helfen, die Lücken zu schließen

Express-Schulung – zertifizierte Erodierfachkraft

Ihre Antwort auf den Fachkräftemangel

So sorgen Sie für Fachkräfte



In der Metallindustrie ist die Nachfrage nach hochqualifizierten Fachkräften über die letzten Jahre stetig gestiegen – bei gleichzeitig abnehmender Zahl an Bewerbern. Dies ist ein drängendes Problem, da Unternehmen zunehmend Schwierigkeiten haben, qualifizierte Erodierfachkräfte zu finden.

Sichern Sie Ihre Wettbewerbsfähigkeit



Unternehmen kämpfen nicht nur mit Engpässen in der Produktion und der Umsetzung neuer Projekte, sondern sehen sich zudem mit einer Herausforderung in Bezug auf Qualität und Effizienz konfrontiert. Nicht besetzte Stellen und fehlende Fachkompetenz können zu kostspieligen Verzögerungen führen und die Wettbewerbsfähigkeit beeinträchtigen.

Die Express-Schulung



Gezielte und kreative Ansätze sind gefordert, um dieses Problem zu lösen. Genau hier setzt das Erodierfachkraft-Express-Schulungsprogramm an. In vier Wochen Schulungszeitraum wird theoretisches Wissen mit praktischen Anwendungen verbunden. Die Teilnehmenden können anschließend bestehende Herausforderungen bewältigen und neue meistern.



Zertifizierte Fachkräfte ökonomisch schaffen

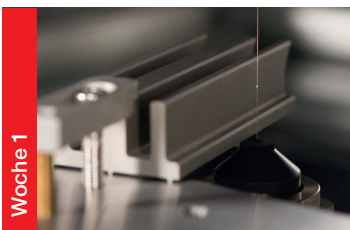
Bei der Schulung handelt es sich um eine Aus- und Weiterbildung zur zertifizierten Erodierfachkraft. Diese aktuell auf dem freien Arbeitsmarkt zu akquirieren, ist sehr aufwändig und kostspielig.

Durch dieses Angebot haben Sie die Möglichkeit, weniger qualifizierte oder am Beginn ihres Arbeitslebens stehende Mitarbeitende zu Fachkräften weiterzubilden.

Dies erhalten Sie für einen Bruchteil der Ausgaben, die für das Besetzen einer freien Stelle im Normalfall nötig sind.

Alle Lehrgangsinhalte in der Übersicht

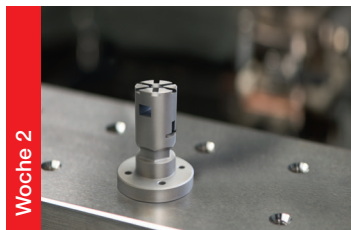
Vier Wochen, drei Standorte



Woche 1

Grundlagen der Funkenerosion in der SBH Nordost GmbH in Eisenach

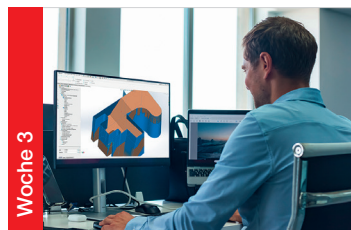
Geschichte und Bedeutung der Funkenerosion, Funkenerosive Bearbeitungsverfahren, Wirkungsweise, Aufbau und Funktionsweise von Erodiermaschinen, Bearbeitungsparameter der Funkenerosion, Kenngrößen von Oberflächen, Erodiertechnologien und Schneidtechniken, Erstellung von CNC-Programmen



Woche 2

Funkenerosives Schneiden bei Mitsubishi Electric in Ratingen

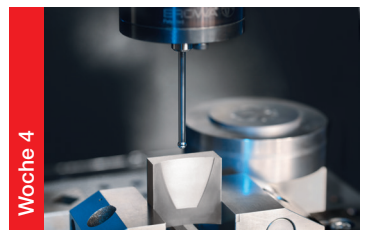
Maschinensteuerung: Menüführung, Maschinenparameter, Generatorparameter etc., Festlegen von Schneidstrategien, wichtige Grundeinstellungen der Maschine



Woche 3

Programmierung mit DCAMCUT bei DCAM in Teltow

Grundlagen der CAD-Konstruktion, selbstständige Programmerstellung und Drahterodieren an der Maschine, Programmierung auf Basis von Skizzen und 3D-Modellen mit benutzerdefiniertem Koordinatensystem, Anwendungsbeispiele spezieller Funktionen wie Jobtechnologien, Ausräumen und Vorlagenerstellung



Woche 4

Funkenerosives Senken / Training in der SBH Nordost GmbH in Eisenach

Aufbau und Wirkungsweise von Erodiermaschinen, Generatortechnologie und Bearbeitungsparameter, Kenngrößen von Oberflächen



Preise – Express-Schulung

Nur Schulung € 6.500

Übernachtung, Frühstück, Mittagessen € 2.700
(Abendverpflegung nicht inklusive)

alle Preise netto zzgl. gesetzlicher Mehrwertsteuer

Teilnahmevoraussetzung sind lediglich CNC-Grundkenntnisse



40 Jahre Erfahrung in Aus- und Weiterbildung

An rund 130 Standorten engagiert sich die SBH Nordost GmbH für eine zeitgemäße Bildung.

Vom beruflichen Einstieg bis zum beruflichen Aufstieg: Mit Beratung, Training und Qualifizierung bereiten und begleiten wir die passenden Wege.



sbh-nordost.de



IT-Spezialist für das Drahterodieren

Die DCAM GmbH ist führender Entwickler und Hersteller von Programmiersystemen für die Drahterosion.

Seit 1994 ausschließlich auf das Draht-erodieren fokussiert.



dcam.de



Weltmarktführer für Erodiersysteme

Mitsubishi Electric ist eines der weltweit führenden Unternehmen bei Herstellung und Vertrieb von elektrischen und elektronischen Produkten und Systemen für die verschiedensten Bereiche und Anwendungen.

Wir nutzen unsere Technologien, um unseren Beitrag zur Gesellschaft und zum täglichen Leben auf der ganzen Welt zu leisten.



mitsubishielectric-edm.de



Jetzt Film anschauen:
www.mitsubishielectric-edm.de/erodier-fachkraft





Jetzt scannen:
www.fachkraft-express.de


Fachkräfte-Express

Jetzt unverbindlich informieren und
einfach anrufen: 02102 / 486 – 6120



YouTube 
edm-movie

LinkedIn 
Mitsubishi Electric Europe EDM

Instagram 
mitsubishi.electric.europe.edm

Mitsubishi Electric Europe B.V.
German Branch / Mitsubishi-Electric-Platz 1 / 40882 Ratingen
Tel. 02102 / 486 – 6120 / edm.sales@mee.com